



# Městský úřad Hlinsko

Poděbradovo náměstí 1, 539 23 Hlinsko

## Odbor životního prostředí

Adresa pracoviště: Adámkova třída 554, 539 23 Hlinsko

Váš dopis ze dne: 18. 1. 2023

Vaše značka: S77385/2022-SŽ-GŘ-O9

Č.j.: Hl 3605/2023/OŽP

Spisová značka: S-OŽP/ZP-18/2023

Spis. znak – skart. znak/lhůta: 200/V5

Opráv. úřed. osoba: Lucie Pavlíková, Ing. Ivana Kopecká

Tel.: 469 326 166, 469 326 155

E – mail: pavlikova@hlinsko.cz

Počet listů/příloh: 7/2

V Hlinsku dne: 13. 2. 2023

Správa železnic, státní organizace

Ing. Jana Kuřitková

Markéty Kuncové 12

615 00 Brno

### Rekonstrukce výpravní budovy Hlinsko v Čechách

(k. ú. Hlinsko v Čechách, investor: Správa železnic, státní organizace)

#### Koordinované stanovisko

Městský úřad Hlinsko, odbor životního prostředí obdržel dne 18. 1. 2023 žádost o koordinované stanovisko ke společnému řízení na výše uvedenou akci. Jedná se o změnu dokončené stavby budovy Hlinsko v Čechách, včetně navazující technické a dopravní infrastruktury, včetně přípravy území a demolici 2. samostatných objektů (dle KN jiná stavba) v blízkosti výpravní budovy, včetně IS a úpravy dotčeného blízkého okolí, zatravněných a zpevněných ploch, které řeší chodníky, parkovací stání a úpravu styku stávajícího komunikace.

S veškerými odpady bude nakládáno ve smyslu ust, zákona č. 541/2020 Sb., o odpadech v platném znění a prováděcími vyhláškami. Při nakládání se stavebními a demoličními odpady bude jednoznačně def. předost jejich materiálového využití před uložením na skládce.

Nově jsou upraveny zpevněné plochy kolem objektu výpravní budovy, hlavní vstup je řešen nově bezbariérově, jsou zde navrženy 2. rampy pro přístup do objektu pro pohybově postižené osoby (PPO). Vstup pro veřejnost na nástupiště z haly zůstává stávající, pouze dochází k výměně exter. výplně. Dále bylo nově umístěno v INP přístavby sociální zázemí pro OŽP a OPP, veškeré vybavení bezbariérového WC je dle požadavků vyhl. 398/2009 Sb.

### Odbor životního prostředí Městského úřadu Hlinsko vydává k akci:

„Rekonstrukce výpravní budovy Hlinsko v Čechách (k. ú. Hlinsko v Čechách, investor: Správa železnic, státní organizace)

koordinované stanovisko, následující:

#### Adresa:

Městský úřad Hlinsko  
Poděbradovo náměstí 1  
539 23 Hlinsko

#### Kontaktní údaje:

ID DS: k4hby3r  
Tel: 469 315 300  
El. podatel.: e-podateln@hlinsko.cz  
E-mail: mesto@hlinsko.cz

#### Bankovní spojení:

Komerční banka, a.s.  
19-0000623531/0100  
IČ: 00270059  
DIČ: CZ00270059

strana 1 (celkem 16)

### Odpadové hospodářství:

Městský úřad Hlinsko, odbor životního prostředí, jako věcně příslušný orgán dle ust. § 79 odst. 4 zákona č. 185/2001 Sb., o odpadech a o změně některých dalších zákonů, ve znění pozdějších předpisů (dále jen zákon o odpadech) a podle ustanovení § 149 odst. 1 zákona č. 500/2004 Sb., správní řád v platném znění, vydává:

#### souhlasné závazné stanovisko

k povolení výše uvedené akce

#### Podmínky závazného stanoviska:

1. Se všemi demoličními a stavebními odpady bude nakládáno pouze způsobem stanoveným zákonem, a návodem odboru odpadů pro řízení vzniku stavebních a demoličních odpadů a pro nakládání s nimi (srpen 2018).
2. **Musí být dodržen postup pro nakládání s vybouranými stavebními materiály určenými pro opětovné použití, vedlejšími produkty a stavebními a demoličními odpady tak, aby byla zajištěna nejvyšší možná míra jejich opětovného použití a recyklace. Je nutno zamezit mísení vybouraných recyklovatelných a opětovně použitelných odpadů s jinými odpady a zejména s nebezpečnými odpady a látkami.**

**V souladu s § 42 vyhl. č. 273/2021 Sb. je nutno odděleně soustřeďovat:**

- stavební materiály a výrobky, které je možné opětovně použít nebo stavební a demoliční odpady, které je možné recyklovat (bod 1 přílohy č. 24 vyhl.)
  - vybourané stavební materiály, které mohou být dále využity v režimu vedlejšího produktu (bod 2 přílohy č. 24 vyhl.)
  - stavební a demoliční odpady, které obsahují nebezpečné složky (bod 3 přílohy č. 24 vyhl.)
3. Při nakládání s odpady je nutno dodržet ustanovení § 3 zákona o odpadech – Odpadové hospodářství a jeho hierarchie – zejména předcházení vzniku odpadů, přípravu k opětovnému použití, recyklace, jiné využití, včetně energetického využití, a není-li možné ani to, jeho odstranění. **V PD je uvedeno, že beton, cihly, tašky budou skládkovány nebo recyklovány. Skládkování lze zvolit až po nemožnosti jiného způsobu nakládání uvedeného v § 3 zákona o odpadech.**
  4. Při nakládání s odpady obsahujícími azbest, nesmí být z odpadu do ovzduší uvolňována azbestová vlákna nebo azbestový prach. Opatřením proti uvolňování azbestu do ovzduší se rozumí mimo jiné řádné zvlhčování materiálů vodou a nástřik materiálů polymerními enkapsulačními přípravky. **Odpady s obsahem azbestu musí být neprodleně po vzniku baleny do neprodyšných obalů nebo uloženy do těsných nádob či kontejnerů a označeny v souladu se zákonem o odpadech.** Odpady s obsahem azbestu lze ukládat pouze na skládky k tomu určené. Odpady musí být upraveny, zabaleny, případně po uložení na skládku okamžitě zakryty. Dále při nakládání s odpady obsahujícími azbest musí být postupováno v souladu s Metodickým návodem (MŽP 2018) pro řízení vzniku odpadů s obsahem azbestu při provádění a odstraňování staveb a pro nakládání s nimi.
  5. **S asfaltovými směsmi bude nakládáno v souladu s e zákonem o odpadech a v souladu s vyhl. č. 130/2019 Sb., o kritériích, při jejichž splnění je asfaltová směs vedlejším produktem nebo přestává být odpadem.**
  6. Odpady budou soustřeďovány odděleně, bude s nimi nakládáno tak, by byly zabezpečeny před odcizením nebo únikem, nebo aby nedošlo k jejich znehodnocení.

Adresa:  
Městský úřad Hlinsko  
Poděbradovo náměstí 1  
539 23 Hlinsko

Kontaktní údaje:  
ID DS: k4hby3r  
Tel: 469 315 300  
El. podatel.: e-podatelna@hlinsko.cz  
E-mail: mesto@hlinsko.cz

Bankovní spojení:  
Komerční banka, a.s.  
19-0000623531/0100  
IČ: 00270059  
DIČ: CZ00270059

7. Při odstraňování stavby je třeba postupovat s ohledem na další materiálové využití (opětovné použití nebo recyklace). – např. další využití betonu, materiálu z obvodového zdiva.
8. Odpady budou předány v souladu s § 13 odst. 1) písm. e) zákona o odpadech – např. přímo nebo prostřednictvím dopravce **do zařízení určeného k nakládání s daným druhem a kategorií odpadu.** Předání těchto odpadů musí být zajištěno písemnou smlouvou před jejich vznikem (§ 15 odst. 2 písm. c) zákona o odpadech).
9. Jestliže bude vybouraný stavební výrobek použit opět jako stavební výrobek v místě stavby nebo na jiné stavbě k původnímu účelu, nestává se odpadem. **Podmínkou je, že použité stavební výrobky jsou pro další použití bezpečné – např. nejsou znečištěny škodlivinami.**
10. Odpady vznikající ze základních minerálních stavebních materiálů (např. beton, cihly, tašky) je vhodné, v případě, že je není možné využít jako celek k jejich původnímu účelu využívat nebo odstraňovat, až po jejich úpravě (drcení, třídění) v zařízeních k tomu určených (recyklačních linkách – mobilních zařízeních). Mobilní zařízení k úpravě demoličních odpadů před jejich dalším využitím nebo odstraněním, musí být provozováno na základě povolení příslušného správního úřadu.
11. Po ukončení prací budou na odbor ŽP předloženy doklady o převzetí konkrétních množství druhů odpadů (doklad ze zařízení určeného pro nakládání s odpady, vystavený provozovatelem zařízení). Čestné prohlášení stavebníka nebo původce není dokladem o převzetí.

### Odůvodnění

Městský úřad Hlinsko, odbor životního prostředí, obdržel žádost o vydání koordinovaného závazného stanoviska z hlediska nakládání s odpady podle § 146 odst. 3 písm. a) zákona o odpadech na výše uvedenou akci.

V PD je uveden seznam odpadů, jejich množství a způsob nakládání.

S veškerými odpady bude nakládáno ve smyslu ust. zákona č. 541/2020 Sb., o odpadech v platném znění a prováděcími vyhláškami. Při nakládání se stavebními a demoličními odpady bude jednoznačně def. předost jejich materiálového využití před uložením na skládce.

Podmínky závazného stanoviska byly stanoveny v souladu se zákonem o odpadech tak, aby nakládání s demoličním odpadem bylo v souladu s tímto zákonem a aby byla dodržena hierarchie nakládání s odpady.

Jako dotčený orgán podle ustanovení § 4 odst. 2 stavebního zákona a § 146 odst. 3 písm. a) zákona o odpadech posoudil žádost a příložené doklady z hlediska jejich souladu s povinnostmi vyplývajícími ze zákona a jeho prováděcích předpisů a dospěl k závěru, že akci lze realizovat za splnění podmínek, uvedených v tomto závazném stanovisku.

Obsah závazného stanoviska je závazný pro výrokovou část rozhodnutí správního orgánu.

### Poučení

Proti tomuto závaznému stanovisku, které není samostatným rozhodnutím, se nelze odvolat. Odvolání proti obsahu závazného stanoviska lze podat až po vydání samostatného správního rozhodnutí ve věci samé

#### Adresa:

Městský úřad Hlinsko  
Poděbradovo náměstí I  
539 23 Hlinsko

#### Kontaktní údaje:

ID DS: k4hby3r  
Tel: 469 315 300  
El. podatel.: e-podatelna@hlinsko.cz  
E-mail: mesto@hlinsko.cz

#### Bankovní spojení:

Komerční banka, a.s.  
19-0000623531/0100  
IČ: 00270059  
DIČ: CZ00270059

odvoláním proti tomuto správnímu rozhodnutí, v rámci něhož lze napadnout celé závazné stanovisko nebo jeho část.

**Ochrana ovzduší: dle zákona č. 201/2012 Sb., o ochraně ovzduší, ve znění pozdějších předpisů (dále jen zákon o ochraně ovzduší):**

V rámci stavební činnosti je nutné zaměřit se v maximální možné míře na vyloučení vnášení tuhých znečišťujících látek do ovzduší v souladu se zákonem o ochraně ovzduší. Při zvýšené rychlosti větru omezit činnosti s vysokou prašností.

Při dodržení výše uvedeného nemáme k akci námitek.

**Vodní hospodářství: Vyjádření dle ust. § 18 zákona č. 254/2001 Sb., o vodách a o změně některých zákonů (vodní zákon), ve znění pozdějších předpisů (dále jen „vodní zákon“):**

Vodoprávní úřad sděluje, že vzhledem k tomu, že se na základě nově doložených skutečností (předložená projektová dokumentace) podstatně nezměnily podmínky, za kterých bylo vydáno původní závazné stanovisko k předmětnému záměru, nebude vodoprávní úřad uplatňovat navazující závazné stanovisko. Závazné stanovisko vodoprávního úřadu vydané Městským úřadem Hlinsko, odborem životního prostředí dne 20. 1. 2021 pod č.j.: Hl 81799/2020/OŽP je stále platné.

**Ochrana zemědělského půdního fondu:**

Bez připomínek. Podle předložené projektové dokumentace nebudou výše popsáním záměrem dotčeny zájmy chráněné zákonem č. 334/1992 Sb., o ochraně zemědělského půdního fondu, v platném znění.

**Ochrana přírody:**

Podle projektové dokumentace není požadováno kácení dřevin.

Upozorňujeme, že stávající dřeviny musí být v průběhu stavby **zabezpečeny před poškozením** v souladu s ČSN 83 9061 z 2/2006 - "Technologie vegetačních úprav v krajině - Ochrana stromů, porostů a vegetačních ploch při stavebních pracích" – mj. musí být chráněny proti mechanickému poškození (např. pohmoždění a rozdrásání kůry, dřeva a kořenů, poškození koruny) vozidly, stavebními stroji... Hloubené výkopy se nesmí provádět v kořenovém prostoru. Pokud se tomu nelze v jednotlivých případech vyhnout, musí být výkop prováděn ručně nebo odsávací technikou. Nejmenší odstup od paty kmene musí být čtyřnásobek obvodu kmene ve výšce 1 m, nejméně však 2,5 m.

V případě nutnosti kácení dřevin, k němuž je potřeba povolení, musí vlastník pozemku nebo nájemce se souhlasem vlastníka pozemku **podat žádost o povolení k pokácení dřevin rostoucích mimo les** a to na Městský úřad Hlinsko, odbor životního prostředí, který je příslušný podle ustanovení § 76 odst. 1 písm. a) zákona č. 114/1992 Sb., o ochraně přírody a krajiny, ve znění pozdějších předpisů, a tyto požadované dřeviny musí být povoleny k pokácení podle ustanovení § 8 odst. 1 zákona o ochraně přírody a to ještě před započítím zemních prací. Jinak bez připomínek.

**Státní správa lesů: Vyjádření dle ust. § 48 odst. 3 zákona č. 289/1995 Sb., o lesích a o změně a doplnění některých zákonů, v platném znění (dále jen „lesní zákon“):**

Plánovanou akcí nebudou dotčeny pozemky určené k plnění funkcí lesa ani ochranné 50m pásmo lesa. K akci nemáme námitek.

**Adresa:**

Městský úřad Hlinsko  
Poděbradovo náměstí 1  
539 23 Hlinsko

**Kontaktní údaje:**

ID DS: k4hby3r  
Tel: 469 315 300  
El. podatel.: e-podateln@hlinsko.cz  
E-mail: mesto@hlinsko.cz

**Bankovní spojení:**

Komerční banka, a.s.  
19-0000623531/0100  
IČ: 00270059  
DIČ: CZ00270059

**Státní správa myslivosti:** Vyjádření dle ust. § 60 zákona č.449/2001 Sb., o myslivosti, v platném znění (dále jen „zákon o myslivosti“)

K akci nemáme připomínek.

**Stavební úřad Městského úřadu Hlinsko vydává k akci:**

**„Rekonstrukce výpravní budovy Hlinsko v Čechách**

**(k. ú. Hlinsko v Čechách, investor: Správa železnic, státní organizace)“ následující stanovisko:**

**Úsek silničního hospodářství:**

Městský úřad Hlinsko, stavební úřad – úsek silničního hospodářství, vykonávající působnost silničního správního úřadu a speciálního stavebního úřadu ve věcech silnic II a III. třídy, veřejně přístupných účelových komunikací a místních komunikací na území ORP Hlinsko podle ustanovení § 40 odst. 4 písm. a) a § 40 odst. 5 písm. b) zákona č. 13/1997 Sb. zákon o pozemních komunikacích ve znění pozdějších předpisů, po posouzení předložené projektové dokumentace jako dotčený orgán podle § 149 odst. 1 a § 136 zákona č. 500/2004 Sb., správní řád, ve znění pozdějších předpisů vydává:

**souhlasné závazné stanovisko**

ke stavbě „**Rekonstrukce výpravní budovy Hlinsko v Čechách**“, která je napojena na silniční dopravní infrastrukturu silnicí III/3437 a místní komunikací v ulici Nádražní v Hlinsku.

**Souhlas se stavbou se vydává za těchto podmínek:**

1. K projektové dokumentaci bude vydáno kladné stanovisko policie ČR, dopravního inspektorátu Chrudim, která je dotčeným orgánem z hlediska bezpečnosti a plynulosti silničního provozu. Podmínky ze stanoviska budou zapracovány do projektové dokumentace.
2. Požadujeme, aby nové zpevněné plochy, které budou sloužit i jako chodníky, obslužná komunikace a parkovací stání, byly realizovány v souladu s platnou legislativou a normami platnými pro tyto účely.
3. Před výpravní budovou bude na zpevněných plochách ještě před kolaudací stavby dopravním značením provedena místní úprava silničního provozu.
4. Součástí stavby jsou přeložky sítí VO, SLP, CCTV. Pokud budou přeložky umístěny v silničním pozemku p.č. 2591/1 v k.ú. Hlinsko, je to možné pouze za předpokladu, že bude příslušným silničním správním úřadem - Městským úřadem Hlinsko, stavebním úřadem – úsekem silničního hospodářství vydáno rozhodnutí o povolení zvláštního užívání komunikace v ulici Nádražní v Hlinsku k umístění inženýrských sítí podle § 25 odst. 6 písm. d) zákona č. 13/1997 Sb., o pozemních komunikacích. Vydání rozhodnutí je podmíněno souhlasem vlastníka dotčené komunikace a zaplacením správního poplatku. **Toto rozhodnutí musí nabýt právní moci ještě před vydáním společného povolení.**
5. Před realizací stavby požádá její zhotovitel příslušný silniční správní úřad - Městský úřad Hlinsko, stavební úřad – úsek silničního hospodářství o vydání rozhodnutí o povolení zvláštního užívání místní komunikace v ulici Nádražní k provedení stavebních prací podle § 25 odst. 6 písm. c) zákona č. 13/1997 Sb., o pozemních komunikacích. V rozhodnutí bude stanoven termín provádění stavebních prací a upřesněny podmínky pro realizaci stavby. Toto rozhodnutí je podmíněno uzavřením smlouvy o podmínkách zřízení stavby mezi investorem a vlastníkem dotčené místní komunikace, dále vydáním závazného stanoviska Policie ČR, dopravního inspektorátu Chrudim ke zvláštnímu užívání, a zaplacením správního poplatku.

**Adresa:**

Městský úřad Hlinsko  
Poděbradovo náměstí I  
539 23 Hlinsko

**Kontaktní údaje:**

ID DS: k4hb3r  
Tel: 469 315 300  
El. podatel.: e-podatelna@hlinsko.cz  
E-mail: mesto@hlinsko.cz

**Bankovní spojení:**

Komerční banka, a.s.  
19-0000623531/0100  
IČ: 00270059  
DIČ: CZ00270059

6. Stavební práce budou probíhat pod ochranou přechodné úpravy provozu na dotčených komunikacích, Přechodnou úpravu provozu stanoví na základě žádosti zhotovitele Městský úřad Hlinsko, stavební úřad – úsek silničního hospodářství. Případnou uzavírku místní komunikace v ulici Nádražní povolí na základě žádosti zhotovitele rovněž Městský úřad Hlinsko, stavební úřad – úsek silničního hospodářství. K žádostem musí být přiloženo vyjádření Policie ČR- dopravního inspektorátu Chrudim a souhlas vlastníka místní komunikace.
7. Městský úřad Hlinsko, stavební úřad – úsek silničního hospodářství bude pozván na závěrečnou prohlídku stavby před vydáním kolaudačního souhlasu.

#### **Odůvodnění:**

Silniční správní úřad obdržel dne 18. 1. 2023 od Správy železnic žádost o stanovisko k výše uvedené akci. Po prostudování předložených podkladů a s ohledem na charakter navrhované akce vydal toto závazné stanovisko se stanovenými podmínkami tak, jak je uvedeno výše.

Obsah tohoto závazného stanoviska je závazný pro výrokovou část rozhodnutí správního orgánu.

#### **Poučení:**

Proti tomuto závaznému stanovisku, které není samostatným rozhodnutím, se nelze odvolat. Odvolání proti obsahu závazného stanoviska lze podat až po vydání samostatného správního rozhodnutí ve věci samé odvoláním proti tomuto správnímu rozhodnutí, v rámci něhož lze napadnout celé závazné stanovisko nebo jeho část.

#### **Úsek památkové péče:**

Z hlediska státní památkové péče nemáme žádné připomínky.

Upozorňujeme však na ustanovení § 22 a § 23 zákona č. 20/1987 Sb. o státní památkové péči ve znění pozdějších předpisů, kterými je třeba se při stavbě řídit:

##### **§ 22, odst. 2**

Má-li se provádět stavební činnost na území s archeologickými nálezy, jsou stavebníci již od doby přípravy stavby povinni tento záměr oznámit Archeologickému ústavu a umožnit jemu nebo oprávněné organizaci provést na dotčeném území záchranný archeologický výzkum.

##### **§ 23, odst. 2**

O archeologickém nálezu, který nebyl učiněn při provádění archeologických výzkumů, musí být učiněno oznámení Archeologickému ústavu nebo nejbližšímu muzeu buď přímo nebo prostřednictvím obce, v jejímž územním obvodu k archeologickému nálezu došlo. Oznámení o archeologickém nálezu je povinen učinit nálezce nebo osoba odpovědná za provádění prací, při nichž došlo k archeologickému nálezu, a to nejpozději druhého dne po archeologickém nálezu nebo potom, kdy se o archeologickém nálezu dověděl.

##### **§ 23, odst. 3**

Archeologický nález i naleziště musí být ponechány beze změny až do prohlídky Archeologickým ústavem nebo muzeem, nejméně však po dobu pěti pracovních dnů po učiněném oznámení. Archeologický ústav nebo oprávněná organizace učiní na nalezišti všechna opatření nezbytná pro okamžitou záchranu archeologického nálezu, zejména před jeho poškozením, zničením nebo odcizením.

#### **Adresa:**

Městský úřad Hlinsko  
Poděbradovo náměstí I  
539 23 Hlinsko

#### **Kontaktní údaje:**

ID DS: k4hby3r  
Tel: 469 315 300  
El. podatel.: e-podatelna@hlinsko.cz  
E-mail: mesto@hlinsko.cz

#### **Bankovní spojení:**

Komerční banka, a.s.  
19-0000623531/0100  
IČ: 00270059  
DIČ: CZ00270059

**Úsek územního plánování: Závazné stanovisko orgánu územního plánování dle § 96b zákona č. 183/2006 Sb., o územním plánování a stavebním řádu, v platném znění:**

Městský úřad Hlinsko, stavební úřad – úsek územního plánování a GIS, jako úřad územního plánování příslušný podle § 6 odst. 1 písm. e) zákona č. 183/2006 Sb., o územním plánování a stavebním řádu, v platném znění (dále jen stavební zákon), přezkoumal, podle § 96b odst. 3 stavebního zákona, z hlediska souladu s politikou územního rozvoje, s územně plánovací dokumentací a z hlediska uplatňování cílů a úkolů územního plánování dle § 18 a § 19 stavebního zákona, záměr: „**Rekonstrukce výpravní budovy Hlinsko v Čechách**“ ve věci projektové dokumentace, kterou zpracoval zodpovědný projektant Ing. Viktor Petera – ČKAIT 0602083, s datem zpracování říjen 2022, na pozemcích parc. č. st. 604, st. 3308, st. 3840, st. 3951, 2679/19, 2591/1, 2679/32, 2679/17 v k. ú. Hlinsko v Čechách.

**Záměr JE PŘÍPUSTNÝ**

**Odůvodnění:**

Předmětem záměru jsou stavební úpravy (rekonstrukce) výpravní budovy Hlinsko v Čechách, včetně dotčené dopravní a technické infrastruktury a zpevněných ploch.

Součástí záměru je kompletní demolice dvou samostatných technických objektů na pozemcích parc. č. st. 3840, st. 3951 ležících v blízkosti budovy a to včetně napojení na technickou infrastrukturu. Objekt na pozemku parc. č. st. 3840 je v současné době jednopodlažní, obdélníkového tvaru o rozměrech 9,8 x 5,0 m o výšce cca 4,45 m a bude kompletně odstraněn. Objekt na pozemku parc. č. st. 3951 je jednopodlažní ve tvaru písmene L o rozměrech cca 10,16 x 3,4 m. Objekt výpravní budovy je řešen jako samostatně stojící, podsklepený, trojpodlažní, zastřešený sedlovou střechou o sklonu 30° a 12,5°. Půdorysný tvar objektu je přibližně ve tvaru písmene H. Rozměry objektu jsou cca 16,0 x 24,7 m s boční přístavbou o rozměrech 14,2 x 5,0 mm. Maximální výška objektu je cca 12,95 m. Výška atiky pultové střechy je 4,5 m. Celková zastavěná plocha objektu je 534 m<sup>2</sup>. Budou provedeny bourací práce (příčky, okenní a dveřní výplně, sanitární zařízení, nášlapné vrstvy, aj.). Budou provedeny nové hydroizolace, podlahové krytiny, okenní a dveřní výplně, aj. Objekt bude osazen FVE panely. Dojde ke stavebním úpravám (rekonstrukce) chodníku ve stávajícím rozsahu. Chodník před výpravní budovou bude rekonstruován vč. nové konstrukce a obrub chodníku. Délka rekonstruovaného a doplněného chodníku je cca 57,5 m. Celková plocha chodníku činí 165,0 m<sup>2</sup>, z toho je 5 m<sup>2</sup> vizuálně kontrastní dlažba s reliéfem. Budou provedeny přeložky inženýrských sítí.

Pozemky parc. č. st. 604, st. 3308, st. 3840, st. 3951, 2679/19, 2679/32, 2679/17, na kterých bude záměr realizován, jsou dle platného Územního plánu Hlinsko zařazeny jako plocha s rozdílným způsobem využití: plochy dopravní infrastruktury – železniční – DZ. Hlavní využití této plochy jsou pozemky drážní dopravy, včetně pozemků a staveb souvisejících. Přípustné využití této plochy jsou: pozemky, stavby a zařízení drážní, včetně liniových staveb, ploch zeleně apod. pozemky, stavby a zařízení související s drážním provozem (nádražní, provozní a správní budovy, zastávky, nástupiště, nákladové stavby a prostory, depa apod.) včetně služeb pro cestující, pozemky, stavby a zařízení dopravní a technické infrastruktury pro obsluhu řešeného území. Podmíněně přípustné využití této plochy jsou: stavby a zařízení pro komerční využití (služby, sklady, obchodní zařízení) za podmínky, že nebude narušeno hlavní a přípustné využití. Nepřípustné využití této plochy je jiné využití, než je uvedeno jako hlavní, přípustné a podmíněně přípustné využití.

Plánovaný záměr je tedy v souladu s přípustným dané plochy, tzn.: „- pozemky, stavby a zařízení drážní, včetně liniových staveb, ploch zeleně apod., pozemky, stavby a zařízení související s drážním provozem (nádražní, provozní a správní budovy, zastávky, nástupiště, nákladové stavby a prostory, depa apod.) včetně služeb pro cestující“.

Pozemek parc. č. 2691/1, na kterém bude část záměru realizována (přípojky inženýrských sítí), je dle planého Územního plánu Hlinsko zařazen jako plocha s rozdílným způsobem využití: plocha dopravní infrastruktury – silniční – DS. Hlavní využití této plochy jsou plochy a koridory silniční dopravy, včetně dopravy v klidu a

**Adresa:**

Městský úřad Hlinsko  
Poděbradovo náměstí 1  
539 23 Hlinsko

**Kontaktní údaje:**

ID DS: k4hby3r  
Tel: 469 315 300  
El. podatel.: e-podatelna@hlinsko.cz  
E-mail: mesto@hlinsko.cz

**Bankovní spojení:**

Komerční banka, a.s.  
19-0000623531/0100  
IČ: 00270059  
DIČ: CZ00270059

vybraných veřejných prostranství. Hlavní využití této plochy jsou plochy a koridory silniční dopravy, včetně dopravy v klidu a vybraných veřejných prostranství.

přípustné využití této plochy jsou: pozemky, stavby a zařízení liniové silniční dopravy (silnice I., II., III., třídy, místní obslužné a účelové komunikace), komunikace pro pěší a cyklisty, odstavné a parkovací plochy, terminály hromadné dopravy včetně služeb pro cestující, pozemky, stavby a zařízení čerpacích stanic pohonných plovů včetně služeb pro motoristy, plochy zeleně na dopravních plochách (ostrůvky, rabátka apod.), pozemky, stavby a zařízení dopravní a technické infrastruktury pro obsluhu řešeného území. Podmíněně přípustné využití této plochy jsou: garáže řadové a hromadné za podmínky umístění v ploše DS s indexem g, dočasné stavby a zařízení pro areály firmy Duet CZ, s.r.o., TRIKOV, s.r.o. a Komplet Hlinsko, s.r.o. za podmínky umístění v areálech těchto firem v rámci navrženého koridoru KD2, KD2a.

Nepřípustné využití této plochy je jiné využití, než je uvedeno jako hlavní, přípustné a podmíněně přípustné využití.

Plánovaný záměr je tedy v souladu s přípustným využitím dané plochy, tzn.: „pozemky, stavby a zařízení dopravní a technické infrastruktury pro obsluhu řešeného území“.

Úřad územního plánování shledal soulad plánovaného s platným Územním plánem Hlinsko.

Při posouzení předloženého záměru z hlediska cílů a úkolů územního plánování formulovaných v ustanoveních § 18 a § 19 stavebního zákona bylo zejména zkoumáno, zda je umístění stavby a její řešení v souladu s urbanistickými, architektonickými a estetickými požadavky na využívání a prostorové uspořádání území a zda je umístění stavby v souladu s charakterem území. Přitom orgán územního plánování zjistil, že navržené stavební úpravy neovlivňují stávající urbanistické, architektonické a estetické požadavky na prostorové uspořádání území. Úřad územního plánování tedy shledal soulad plánovaného záměru s platným Územním plánem Hlinsko.

Orgán územního plánování přezkoumal záměr podle § 96b odst. 3 stavebního zákon a došel k závěru, že záměr je přípustný z hlediska cílů a úkolů územního plánování formulovaných v ustanoveních § 18 a § 19 stavebního zákona, z hlediska souladu s Politikou územního rozvoje České republiky, ve znění aktualizací č. 1 - 5, se Zásadami územního rozvoje Pardubického kraje, ve znění aktualizace č. 3 a s Územním plánem Hlinsko ve znění Změny č. 7.

**Adresa:**

Městský úřad Hlinsko  
Poděbradovo náměstí I  
539 23 Hlinsko

**Kontaktní údaje:**

ID DS: k4hby3r  
Tel: 469 315 300  
El. podatel.: e-podateln@hlinsko.cz  
E-mail: mesto@hlinsko.cz

**Bankovní spojení:**

Komerční banka, a.s.  
19-0000623531/0100  
IČ: 00270059  
DIČ: CZ00270059



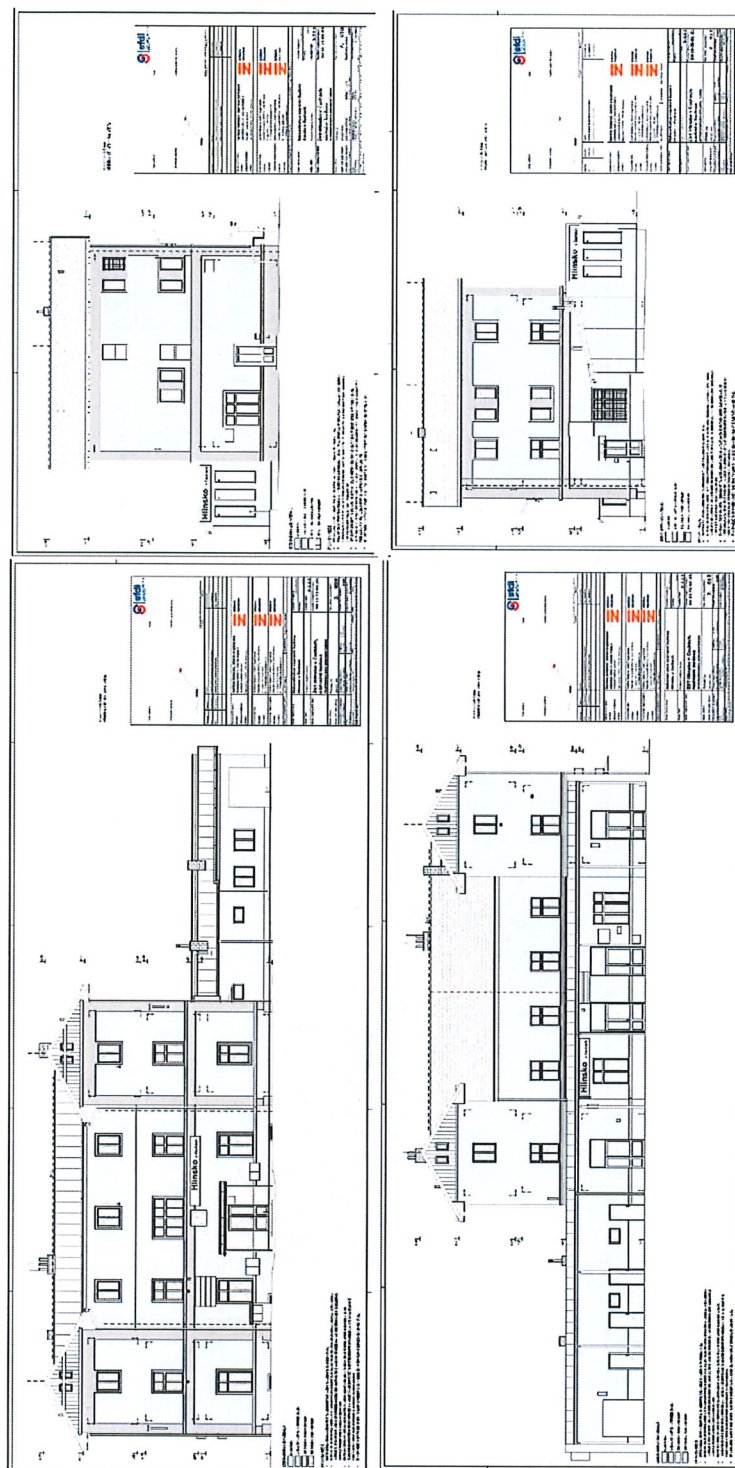


### Obrázek č. 1: koordinační situace

**Adresa:**  
Městský úřad Hlinsko  
Poděbradovo náměstí 1  
539 23 Hlinsko

**Kontaktní údaje:**  
ID DS: k4hby3r  
Tel: 469 315 300  
El. podatel.: e-podatelna@hlinsko.cz  
E-mail: mesto@hlinsko.cz

**Bankovní spojení:**  
Komerční banka, a.s.  
19-0000623531/0100  
IČ: 00270059  
DIČ: CZ00270059



Obrázek č. 2: stávající stav

**Adresa:**  
Městský úřad Hlinsko  
Poděbradovo náměstí 1  
539 23 Hlinsko

**Kontaktní údaje:**  
ID DS: k4hby3r  
Tel: 469 315 300  
El. podatel.: e-podateln@hlinsko.cz  
E-mail: mesto@hlinsko.cz

**Bankovní spojení:**  
Komerční banka, a.s.  
19-0000623531/0100  
IČ: 00270059  
DIČ: CZ00270059







Jako podkladů pro toto vyjádření bylo použito stanovisek úseků odboru životního prostředí: odpadové hospodářství (Ing. Ivana Kopecká), ochrana ovzduší (Andrea Boguajová DiS.), vodní hospodářství (Ing. Jitka Malinová), ZPF (Bc. Karolína Venzarová), ochrana přírody (Bc. Jana Kopecká), SSL a SSM (Ing. Petr Uher).  
Stavební úřad: úsek silničního hospodářství (Ing. František Zástěra), úsek památkové péče (Bc. Věra Štveráková), úsek územního plánování (Ing. David Dušek).

  
**Ing. Ivana Kopecká**  
vedoucí odboru ŽP



**Na vědomí:** Stavební úřad v Hlinsku

**Adresa:**  
Městský úřad Hlinsko  
Poděbradovo náměstí I  
539 23 Hlinsko

**Kontaktní údaje:**  
ID DS: k4hby3r  
Tel: 469 315 300  
El. podatel.: [e-podatelna@hlinsko.cz](mailto:e-podatelna@hlinsko.cz)  
E-mail: [mesto@hlinsko.cz](mailto:mesto@hlinsko.cz)

**Bankovní spojení:**  
Komerční banka, a.s.  
19-0000623531/0100  
IČ: 00270059  
DIČ: CZ00270059



## **SEZNAM PRACOVÍŠŤ OPRAVNĚNÝCH K PROVÁDĚNÍ ARCHEOLOGICKÝCH VÝZKUMŮ (Pardubický kraj)**

### **Národní památkový ústav – územní odborné pracoviště v Pardubicích, Příhrádek č. p. 5, 531 16 Pardubice**

*rozsah oprávnění:* Hradecký kraj, Pardubický kraj

*telefon:* +724 021 161 (spojovatelka), [sekretariat.pardubice@npu.cz](mailto:sekretariat.pardubice@npu.cz)

*personální obsazení:* Mgr. Jana Marešová, *tel.* 724 663 648

*e-mail:* [rehounkova.jana@npu.cz](mailto:rehounkova.jana@npu.cz)

### **Muzeum východních Čech, Eliščíno nábřeží 465, 500 01 Hradec Králové 1**

*rozsah oprávnění:* Hradecký kraj, Pardubický kraj

*telefon:* 495 512 391, 495 512 392, *el. pošta:* [archeo@muzeumhk.cz](mailto:archeo@muzeumhk.cz);

*internet:* [www.muzeumhk.cz](http://www.muzeumhk.cz)

*personální obsazení:* Mgr. Radek Bláha, *tel.* 603 114 104, *e-mail:* [r.blaha@muzeumhk.cz](mailto:r.blaha@muzeumhk.cz)

### **Východočeské muzeum v Pardubicích, Zámek 2, 530 02 Pardubice**

*rozsah oprávnění:* Pardubický kraj

*telefon:* 466 799 240, *el. pošta:* [vcm@vcm.cz](mailto:vcm@vcm.cz), *internet:* [www.vcm.cz](http://www.vcm.cz)

*personální obsazení:* Mgr. Miroslava Čejpová, Mgr. Tereza Jošková, Mgr. František Janošek  
Kašpárek, PhDr. Jan Jílek, Ph.D., Mgr. Tomáš Zavoral, DiS. – vedoucí  
oddělení

### **Regionální muzeum v Chrudimi, Široká 86, 537 01 Chrudim**

*rozsah oprávnění:* Pardubický kraj – prioritně okres Chrudim

*telefon:* 469 620 434, *tel. + fax:* 469 620 330, *el. pošta:* [info@muzeumcr.cz](mailto:info@muzeumcr.cz)

*internet:* [www.muzeumcr.cz](http://www.muzeumcr.cz)

*personální obsazení:* Mgr. Nikola Janovská, *tel.* 732 552 413, *e-mail:* [janovska@muzeumcr.cz](mailto:janovska@muzeumcr.cz)

### **Univerzita Hradec Králové, Víta Nejedlého 573, 500 03 Hradec Králové**

*rozsah oprávnění:* Hradecký kraj, Pardubický kraj

*telefon:* 495 061 111

## **VYBRANÁ ARCHEOLOGICKÁ PRACOVÍŠŤ S PŮSOBNOSTÍ NA ÚZEMÍ CELÉ ČESKÉ REPUBLIKY**

### **Archeologický ústav AV ČR, Praha, v. v. i., Letenská 4, 118 01 Praha 1**

*telefon:* 257 014 310, *fax:* 257 531 855, *e-mail:* [oznameni@arup.cas.cz](mailto:oznameni@arup.cas.cz)

### **Archeologický ústav AV ČR, Brno, v. v. i., Královopolská 62/147, 612 00 Brno**

*personální obsazení:* Mgr. Lenka Macháňová, *telefon:* 515 911 133,

*e-mail:* [machanova@arub.cz](mailto:machanova@arub.cz)

### **Archaia, Truhlářská 20/1119, 110 00 Praha 1 – Nové město**

*telefon:* 224 314 978, 224 317913, *fax:* 224 311 425, *e-mail:* [paha@archaia.cz](mailto:paha@archaia.cz)

#### **Adresa:**

Městský úřad Hlinsko  
Poděbradovo náměstí I  
539 23 Hlinsko

#### **Kontaktní údaje:**

ID DS: k4hby3r  
*Tel:* 469 315 300  
*El. podatel.:* [e-podatelna@hlinsko.cz](mailto:e-podatelna@hlinsko.cz)  
*E-mail:* [mesto@hlinsko.cz](mailto:mesto@hlinsko.cz)

#### **Bankovní spojení:**

Komerční banka, a.s.  
19-0000623531/0100  
IČ: 00270059  
DIČ: CZ00270059





**OZNÁMENÍ**

**o stavebním či jiném záměru prováděném v území s archeologickými nálezy, který může poškodit či zničit archeologické nálezy v jejich původním uložení, tj. v zemi podle § 22 odst. 2 zákona č. 20/1987 Sb., o státní památkové péči, v platném znění**

Toto oznámení můžete vyplnit online na [www.archeologickamapa.cz/oznameni](http://www.archeologickamapa.cz/oznameni)

KATASTRÁLNÍ ÚZEMÍ :	PARC. Č. / Č. P. (PŘÍPADNĚ DALŠÍ KAT. Ú.) :
ADMINISTRATIVNÍ OBEC :	OKRES :
CHARAKTERISTIKA ZÁMĚRU STAVEBNÍ NEBO JINÉ ČINNOSTI <sup>1</sup> :	
STAVEBNÍK (investor):	
DALŠÍ KONTAKTY:	
TEL:	E-MAIL:
<b>PŘEDPOKLÁDANÁ DOBA ZAHÁJENÍ PRACÍ:</b>	
PŘÍLOHY: PLÁN ŠIRŠÍCH ÚZEMNÍCH VZTAHŮ PŘIPRAVOVANÉ AKCE <sup>2</sup>	ANO NE
PLÁN SITUACE ZASTAVĚNÉ PLOCHY <sup>3</sup>	ANO NE
OHLAŠOVATEL (vyplňte v případě, když oznamujete v zastoupení stavebníka, např. prováděcí firma):	
DALŠÍ KONTAKTY:	
TEL:	E-MAIL:

**Adresa:**  
Městský úřad Hlinsko  
Poděbradovo náměstí I  
539 23 Hlinsko

**Kontaktní údaje:**  
ID DS: k4hby3r  
Tel: 469 315 300  
El. podatel.: [e-podatelna@hlinsko.cz](mailto:e-podatelna@hlinsko.cz)  
E-mail: [mesto@hlinsko.cz](mailto:mesto@hlinsko.cz)

**Bankovní spojení:**  
Komerční banka, a.s.  
19-0000623531/0100  
IČ: 00270059  
DIČ: CZ00270059

DATUM OHLÁŠENÍ :	PODPIS :
ORGANIZACE OPRÁVNĚNÁ PROVÁDĚT ARCHEOLOGICKÉ VÝZKUMY, SE KTEROU BYLA UZAVŘENA DOHODA O PROVEDENÍ ZÁCHRANNÉHO ARCHEOLOGICKÉHO VÝZKUMU (§22., Odst. 2 Cit. zákona):	

Oznámení se podává elektronicky nebo poštou na ARÚ AV ČR, PRAHA, v. v. i., Letenská 4, 11801 Praha 1, e-mail: [oznameni@arup.cas.cz](mailto:oznameni@arup.cas.cz)<sup>5</sup>, nebo na ARÚ AV ČR, BRNO, v. v. i. Čechyňská 363/19, 602 00 Brno, email: [sekretariat@arub.cz](mailto:sekretariat@arub.cz)<sup>6</sup>

1 např. rodinný dům, inženýrské sítě (liniová stavba), administrativní/ výrobní hala, veřejná budova, sportovní areál, komunikace, terénní úpravy, těžba surovin, lesní práce, výsadba apod.:

2 např. výřez z mapy 1:1000, 1:5000 s vyznačeným rozsahem akce

3 v měřítku stavební dokumentace

4 vyplnit v případě, že stavebník již s nějakou oprávněnou organizací jednal

5 kraje Středočeský, Jihočeský, Plzeňský, Karlovarský, Ústecký, Liberecký, Královéhradecký, Pardubický a hl. m. Praha

6 kraje Vysočina, Jihomoravský, Zlínský, Olomoucký a Moravskoslezský

**Adresa:**

Městský úřad Hlinsko  
Poděbradovo náměstí 1  
539 23 Hlinsko

**Kontaktní údaje:**

ID DS: k4hby3r  
Tel: 469 315 300  
El. podatel.: [e-podatelna@hlinsko.cz](mailto:e-podatelna@hlinsko.cz)  
E-mail: [mesto@hlinsko.cz](mailto:mesto@hlinsko.cz)

**Bankovní spojení:**

Komerční banka, a.s.  
19-0000623531/0100  
IČ: 00270059  
DIČ: CZ00270059